

GUIDA ALL'UTILIZZO DELLO SCRUTINIO ELETTRONICO

Per accedere allo scrutinio elettronico è necessario collegarsi al sito dell'istituto "www.itispozzuoli.it"

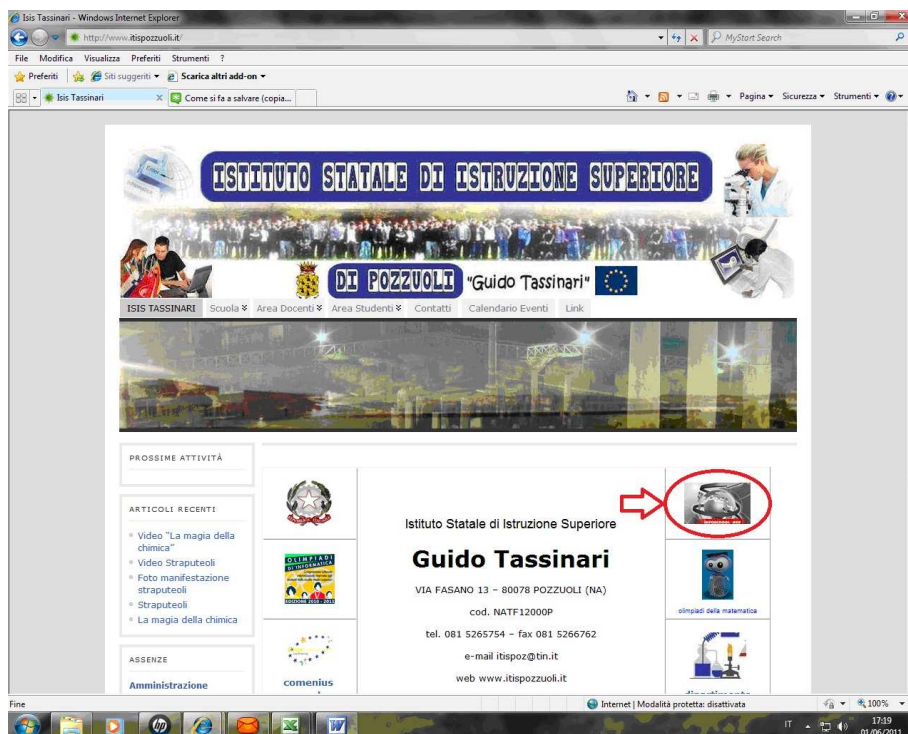


Figura 1

Nell'homepage è riportato il collegamento per accedere nel sistema "INFOSCHOOL WEB" (fig. 1) come indicato dalla freccia. Il link aprirà la pagina per l'autenticazione (fig. 2)



Figura 2

Digitare il nome della scuola (NAlI0050 uguale per tutti) al campo "1", la username al campo "2" ed infine al password al campo 3.

Completata la fase di accesso, sarà proposta la pagina seguente (fig. 3)

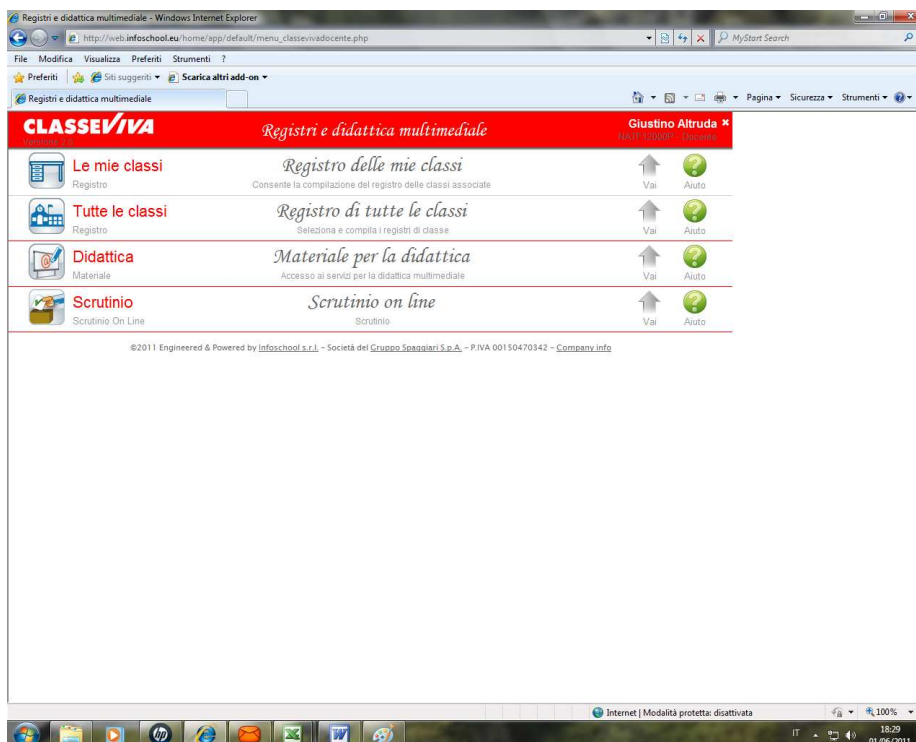


Figura 3

Per iniziare la fase di inserimento dei voti per lo scrutinio finale fare click su “le mie classi” (fig.4).

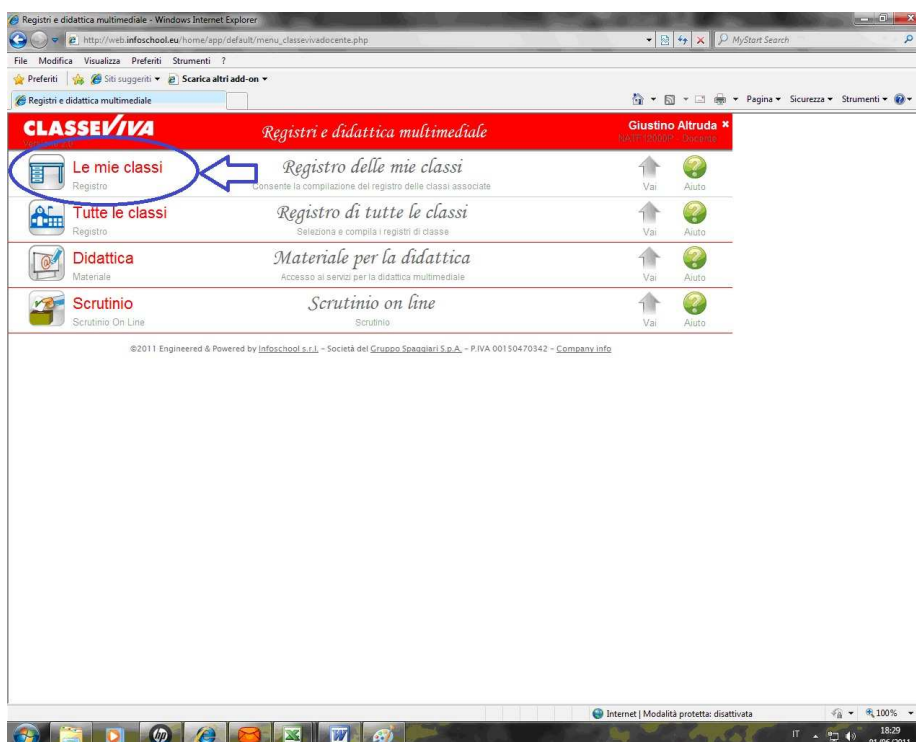


Figura 4

Quest' operazione vi porterà in una pagina dove saranno elencate le vostre classi (fig.5) con le relative materie di insegnamento.

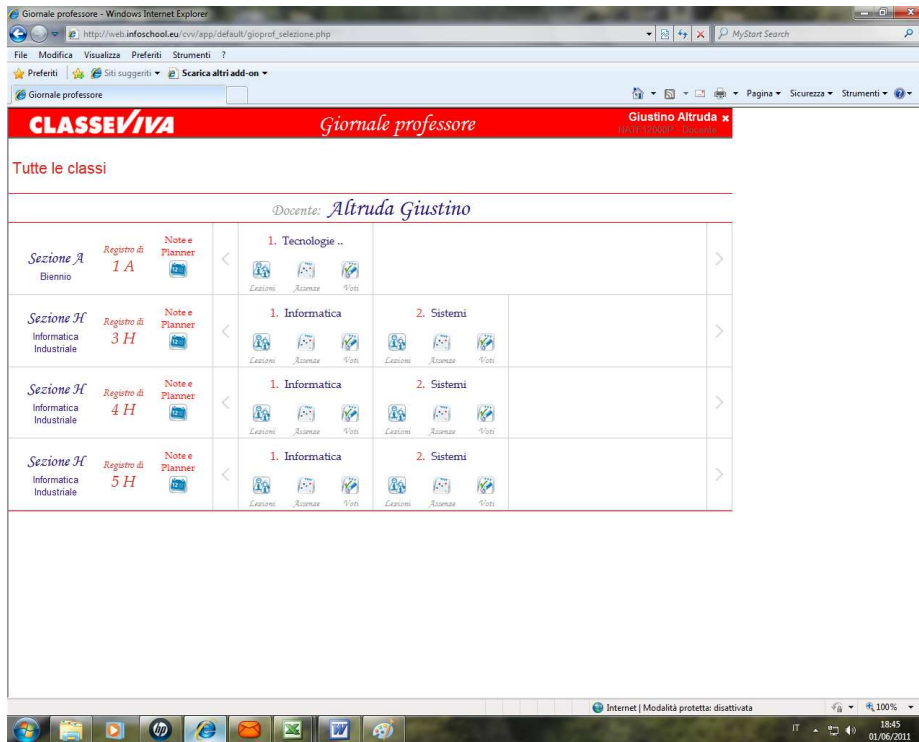


Figura 5

In corrispondenza della classe scelta per l'inserimento dei voti, fate click su "voti" (fig.6),

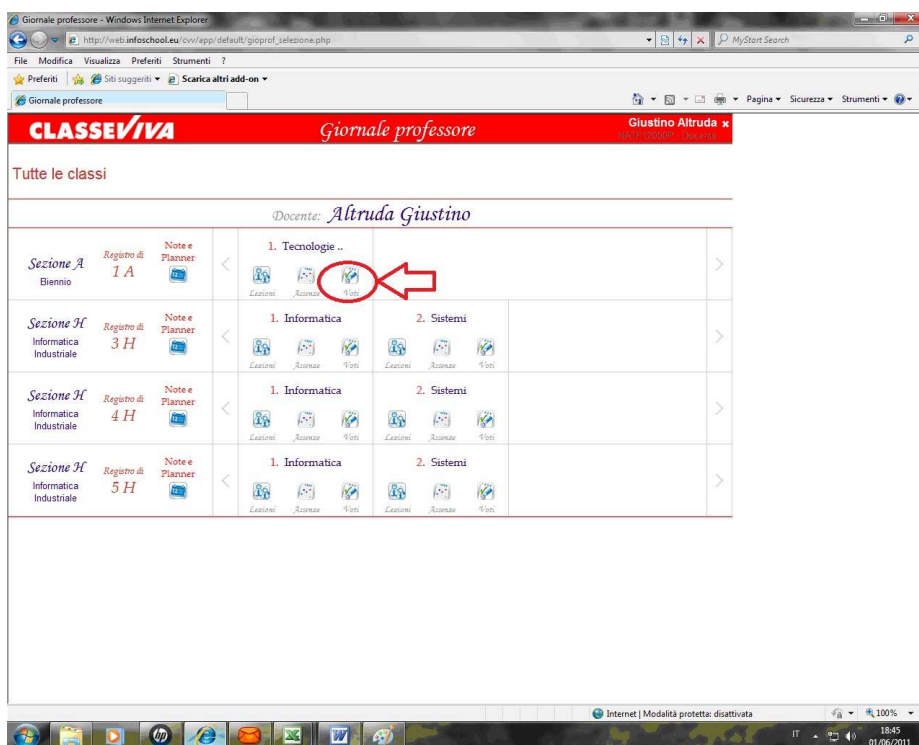


Figura 6

verrà proposto l'elenco completo della classe scelta. Facendo click sull'icona "Proposte" (fig.7) sarà possibile iniziare l'inserimento della proposta di voto e delle assenze totali.

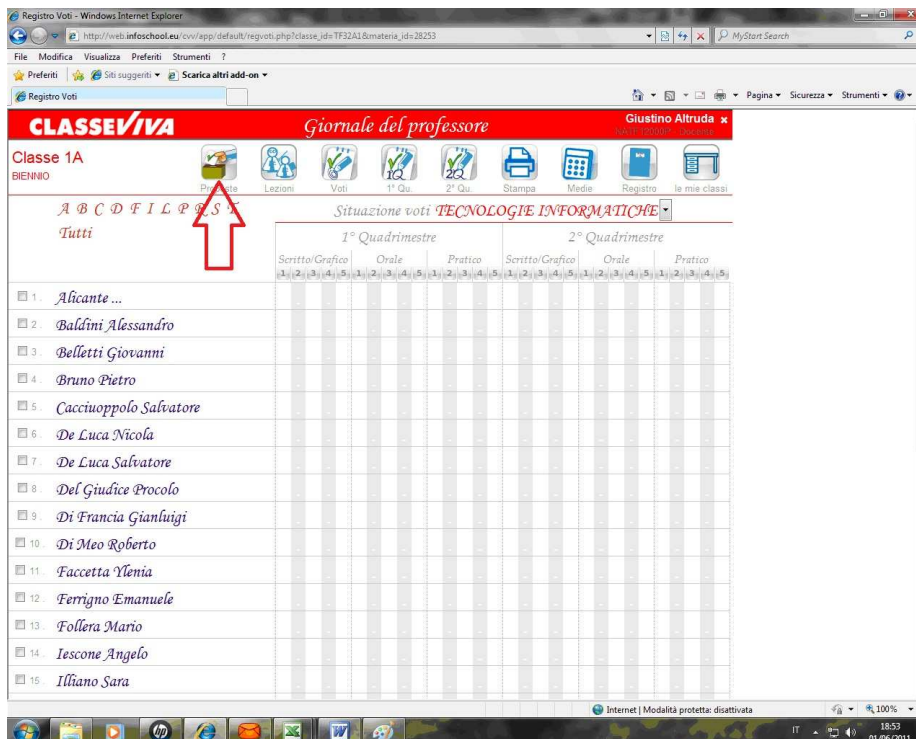


Figura 7

I voti proposti dovranno essere inseriti facendo click sulla casella concernente l'alunno nella colonna "VP" dell'area "2° Quadrimestre" come indicato nella fig.8.

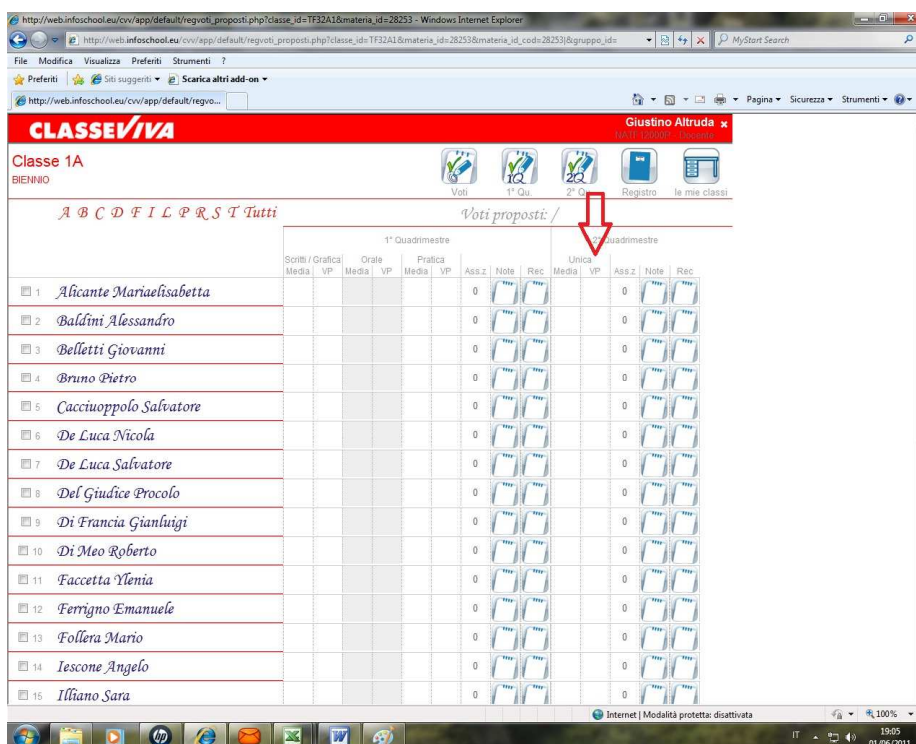


Figura 8

Al click, sulla casella relativa al voto, comparirà una finestra che vi permetterà di scegliere il voto proposto. Completata l'operazione, è possibile ritornare indietro, per scegliere un'altra classe, facendo click su "le mie classi". Il cambio di pagina può essere eseguito facendo click su "Classe Viva".